

Formulaire de candidature

PRIX LEADER DES REGIONS 2014-2022

Nom du projet	TOOPI ORGANICS
Nom du Porteur de projet	MICHAEL ROES
Structure Juridique du Porteur de projet	SAS
Nom du GAL	GAL SUD GIRONDE
Région	NOUVELLE AQUITAINE

ELEMENTS BUDGETAIRES

Montant total du projet	192 261,45 €
Montant FEADER	50 000 €
Nom des cofinanceurs	Région Nouvelle Aquitaine

INTRODUCTION DU PROJET

Présenter en quelques mots et de manière communicante le projet (ce paragraphe sera utilisé comme sous-titre). (200 mots maximum)

Toopi Organics est une jeune entreprise à impact qui a développé une solution basée sur le surcyclage d'urine humaine en biosolutions agricoles. Cette technologie fermentaire écologique utilise l'urine humaine comme milieu de culture de micro-organismes d'intérêt répondant aux grands enjeux de la transition agroécologique.

Toopi a breveté un procédé de production unique afin de collecter, stabiliser et hygiéniser l'urine et de l'utiliser comme milieu de culture fermentaire.

Grâce à ce procédé innovant, un premier produit biostimulant microbien a été développé, Lactopi Start, capable d'améliorer l'efficacité de nutrition sur des cultures variées, avec une excellente efficacité et à un prix compétitif. Le produit Lactopi Start a le potentiel de réduire la pollution liée à la fabrication et à l'utilisation des engrais minéraux.

De plus, cette solution, basée sur l'économie circulaire permet, via la collecte des urines à la source, des économies d'eau potables substantielles et des coûts évités considérables de retraitement en station d'épuration.

Formulaire de candidature

PRESENTATION RESUMEE DU PROJET

Présenter de manière concise le projet. (500 mots maximum)

Les sujets à évoquer sont entre autres :

- la localisation
- les éléments de contexte (besoin d'action / problématique)
- les objectifs
- les réalisations effectives ou attendues
- le rôle de LEADER dans le projet (financement, accompagnement, mise en réseau, etc.)

Le projet Toopi Organics, créé en 2019 en Gironde, sur la commune de Loupiac De La Réole, 33190, sur le territoire du GAL Sud Gironde, et labelisée par le Ministère de la Transition écologique s'est développé à partir de plusieurs problématiques concrètes :

- Un problème écologique avec 30% de la consommation d'eau potable qui part dans les toilettes en Europe et 2900 Milliards de litres d'eau potable/ an souillés par des nutriments et micropolluants.
- Un problème économique avec des effluents chargés en urine non biodégradables et d'importants coûts d'élimination ainsi que des stations d'épuration saturées.
- Et enfin un besoin d'engrais alternatifs économiquement viables.

L'objectif du projet est double : préserver la ressource en eau en collectant 1% des volumes d'urine produit et libérer les agriculteurs de la dépendance aux engrais minéraux, en leur proposant une véritable alternative écologique, avec des intrants naturels et aussi efficace et moins chers que des engrais minéraux.

Le modèle économique de Toopi Organics est la création d'unités de valorisation des urines partout en France et en Europe en créant des joint-ventures avec les distributeurs d'engrais. Grâce aux aides financières octroyées par LEADER quelques mois après sa création, Toopi a pu se développer sur le territoire sous un modèle économique en économie circulaire. Ce financement en phase de risque (Recherche et développement) a été capital pour crédibiliser le projet.

Toopi s'est développé à grande vitesse, emploie une vingtaine de salariés à temps pleins, dispose de locaux adaptés à son activité et a remporté une quinzaine de concours et de prix à l'innovation.

Aujourd'hui, la société peut vendre son premier produit urino-sourcé « Lactopi Start », un produit capable d'améliorer l'efficacité de nutrition sur des cultures variées, avec une excellente efficacité et a un prix compétitif.

Grâce à ce premier produit, il a été démontré que par sa composition, l'urine peut être utilisées efficacement comme substrat de fermentation afin de produire des biostimulants efficaces et durables. Une gamme complète de produits agricoles est en cours de développement.

Formulaire de candidature

LE CARACTERE EMBLEMATIQUE / INNOVANT DU PROJET

Présenter le caractère innovant / emblématique du projet. (300 mots maximum)

Pourquoi ce projet représente-t-il une priorité de LEADER dans votre stratégie ?

- Comment le projet a-t-il abordé un défi majeur de votre stratégie (par exemple, changement démographique, problèmes environnementaux, problèmes sociaux) ?
- Comment le projet pourrait-il être transféré à d'autres GAL ?

L'urine humaine a un potentiel avéré en agriculture et la collecte à partir de la séparation à la source est une filière en pleine structuration. La valorisation de l'urine humaine n'existe pas à ce jour. Toopi crée une nouvelle filière de valorisation des urines humaines en bio solutions agricoles.

L'innovation portée par Toopi est représentée par son contenu avec une ressource aujourd'hui inexploitée, la mise en place de nouveaux produits, de nouveaux procédés, une activité complètement nouvelle mais aussi par son nouveau mode de valorisation et de collaboration avec des partenaires locaux.

Cette innovation s'inscrit dans un modèle circulaire, local et reproductible ; le processus de recyclage de l'urine est économe en énergie, en ressources et ne produit aucun déchet.

L'urine est collectée dans les zones urbaines et les bioproduits sont distribués dans les zones rurales. Grâce à la proximité et aux circuits courts, l'empreinte écologique du modèle, facilement reproductible, est limitée. La collecte d'urine nécessite des ajustements d'infrastructure peu coûteux et faciles à mettre en œuvre. L'outil industriel a un capex bas et la commercialisation est basée sur des systèmes de distribution existants (B2B) et sur la participation des clients à leur propre production.

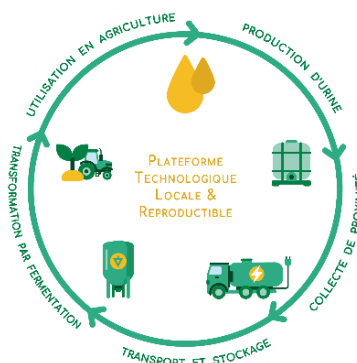
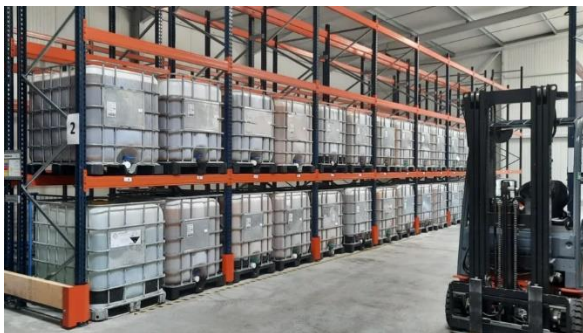
Ce projet représente une priorité de LEADER dans notre stratégie avec l'utilisation de fonds européens sur un projet à fort potentiel international, avec une dynamique locale sur les premières années en créant des unités locales de valorisation de l'urine et en circuit court avec une créations importante d'emplois.

Le projet peut facilement être transféré à d'autres GAL puisqu'il est conçu pour être facilement répliquable et simple à mettre en place en créant des unités autonomes de la collecte de l'urine, à sa transformation puis à sa distribution.

Formulaire de candidature

PHOTOS / ILLUSTRATIONS DE VOTRE PROJET

Insérer quelques photos ou illustrations du projet ou des liens vers des vidéos ou des supports de communication.



[Lien Chaîne Youtube Toopi Organics](#)

[Vidéo de présentation](#)

[Site internet Toopi Organics](#)