



FORMULAIRE DE CANDIDATURE

Date de limite de candidature : 15 octobre 2021

Nom du projet	Création d'un espace muséal « la Kaz à Bakwa »
Nom du Porteur de projet	Sandra MARIE-LOUISE
Structure Juridique du Porteur de projet	Entreprise individuelle
Nom du GAL	GAL LEADER SUD MARTINIQUE

THEMATIQUES DU PROJET

Faire des territoires ruraux des créateurs de nouvelles formes de services aux publics (<i>thèmes des projets : maintien / création services de bases à la population, revitalisation des centre-bourgs</i>)	<input type="checkbox"/>
Faire des territoires ruraux des territoires ouverts (<i>thèmes des projets : coopération transnationale, interterritoriale</i>)	<input type="checkbox"/>
Faire des territoires ruraux des vitrines d'une ruralité dynamique et attractive (<i>thèmes des projets : marketing territorial, valorisation du patrimoine, culture, tourisme</i>)	<input checked="" type="checkbox"/>
Faire des territoires ruraux des moteurs de développement économique (<i>thèmes des projets : développement économique, commerce et artisanat, numérique</i>)	<input type="checkbox"/>
Faire des territoires ruraux des espaces d'excellence en matière écologique, agricole et énergétique (<i>thèmes des projets : patrimoine naturel, transition écologique, agri-écologie</i>)	<input type="checkbox"/>
Faire des territoires ruraux des vitrines des produits locaux (<i>thèmes des projets : circuits courts, valorisation d'un produit local</i>)	<input type="checkbox"/>

ELEMENTS BUDGETAIRES

Montant total du projet	19 866,65 €
Montant FEADER	14 353,61 €
Nom des cofinanceurs	Collectivité Territoriale de Martinique : 2 532,99 €

INTRODUCTION DU PROJET

Présenter en quelques mots et de manière communicante le projet (ce paragraphe sera utilisé comme sous-titre). (150 mots maximum)

Connaissez-vous le musée « la kaz a Bakwa » ? Venez le découvrir dans la commune du François au Sud-Est de la Martinique où Sandra MARIE-LOUISE, gérante d'un atelier de confection et d'une boutique fait perdurer l'art du tressage du bakoua (*Pandanus sp.*) une plante emblématique de l'île. Ce lieu valorise l'histoire de l'arbre, la botanique, ses propriétés agro-alimentaires, le savoir-faire ancestral hérité par Sandra MARIE-LOUISE dans le registre de la vannerie. Créé par passion, l'espace muséal présente sur 100 m² la mise en scène d'objets anciens, une exposition visuelle et un centre d'animation d'ateliers en partenariat avec d'autres artisans aux savoir-faire locaux. Le projet a bénéficié des fonds LEADER du GAL Sud Martinique en Avril 2021.

PRESENTATION RESUMEE DU PROJET

Présenter de manière concise le projet. (300 mots maximum)

Les sujets à évoquer sont entre autres :

- la localisation
- les éléments de contexte (besoin d'action / problématique)
- les objectifs
- les réalisations effectives ou attendues
- le rôle de LEADER dans le projet (financement, accompagnement, mise en réseau, etc.)

Sandra MARIE-LOUISE gère depuis 2010 l'entreprise individuelle « Le Paradis du Bakwa et de la tresse » dans la commune du François située au sud-est de la Martinique.

A partir de la fibre végétale issue du *Pandanus sp.* (nom vernaculaire : le bakoua), l'artisan confectionne des chapeaux, des sacs, des bijoux et accessoires vendus dans sa propre boutique fréquentée tout autant par des résidents amateurs de savoir-faire traditionnels que par une clientèle touristique avertie.

La gérante souhaite mettre en place sur le site, un projet phare d'intérêt régional valorisant cette plante locale aux vertus nombreuses et faire revivre une filière qui recèle un vrai potentiel culturel et économique. L'ambition de l'opérateur est :

- de positionner le musée en acteur de la vie culturelle et de la préservation du patrimoine,
- d'impulser un lieu de transmission intergénérationnel et de partage des connaissances accessibles au plus grand nombre.
- de mettre en réseau artisans d'art et acteurs touristiques autour d'ateliers d'initiation au tressage, de défilés organisés avec des couturières modistes qui donneront vie à ce lieu, de partage des savoir-faire locaux en voie de disparition.
- de mieux capter le flux de clientèle touristique de cette commune très prisée.

Les réalisations attendues suite à la demande d'aide sont :

- L'aménagement d'un espace muséal par des travaux de réfection du local et l'équipement en vitrines d'exposition, cadres pour les illustrations, matériel de projection audiovisuelle sur l'épopée du bakoua ;
- La valorisation patrimoniale et culturelle à destination des relais touristiques et associatifs via la mise en œuvre d'un plan de communication.

Le soutien financier LEADER est un levier pour cette entreprise artisanale.

LE CARACTERE EXEMPLAIRE / INNOVANT DU PROJET

Présenter le caractère innovant / exemplaire du projet. (200 mots maximum)

Pourquoi ce projet représente-t-il une priorité de LEADER dans votre stratégie ?

- Comment le projet a-t-il abordé un défi majeur de votre stratégie (par exemple, changement démographique, problèmes environnementaux, problèmes sociaux) ?
- Comment le projet pourrait-il être transféré à d'autres GAL ?

• Le projet présente une priorité dans la stratégie en qualité de vitrine d'une ruralité dynamique et attractive sur la fiche action 4 « *Soutenir la mise en réseau des artisans d'art et la valorisation de leurs savoir-faire et de leurs œuvres* ».

L'expérience et le savoir-faire de Sandra MARIE-LOUISE en matière de valorisation du bakoua relèvent d'une pratique ancestrale en voie de disparition.

La gérante fait preuve d'innovation tant par la créativité qu'elle déploie pour adapter à la demande actuelle les œuvres proposées que par l'ambition de créer un espace muséal sur cette thématique qui présente un intérêt à la fois, culturel et touristique.

• La portée du projet est territoriale avec des retombées et synergies potentielles pour d'autres acteurs majeurs du tourisme du sud de la Martinique.

• L'entreprise relève 3 défis majeurs au regard de la stratégie :

- Innovation : produit nouveau se basant sur des traditions et savoir-faire ;
- Enjeu économique : création d'emploi par le recrutement prochain d'une femme de moins de 20 ans au sein de la TPE ;
- Enjeu social : projet trans-générationnel de transmission des savoir-faire traditionnels.

PHOTOS / ILLUSTRATIONS DE VOTRE PROJET

Joindre quelques photos ou documents illustrant votre projet.

LA MATIERE PREMIERE

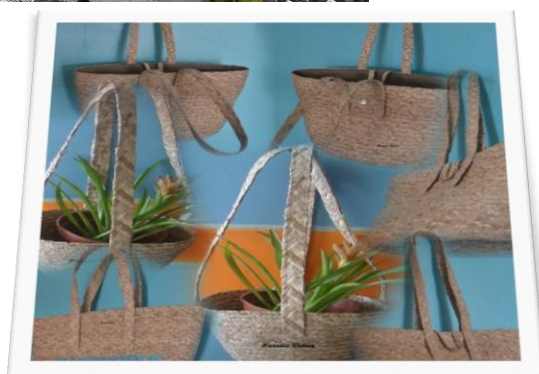


L'arbre et les fibres utilisées pour le tressage



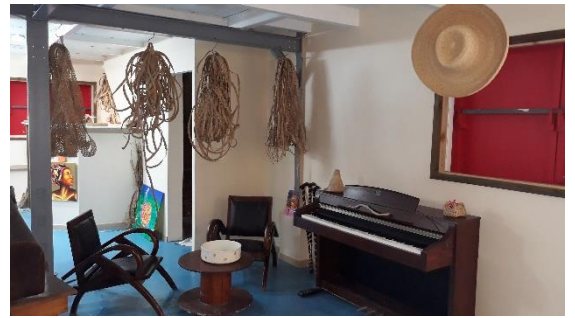
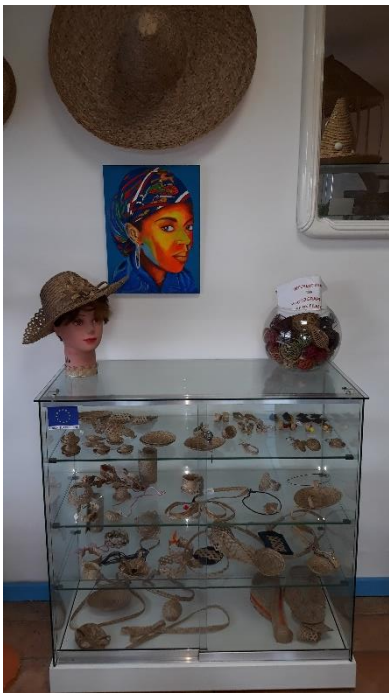
Le fruit cuisiné en confitures, liqueurs et autres gourmandises

LA BOUTIQUE – ATELIER « LE PARADIS DU BAKOUA »



Chapeaux et paniers issus du tressage des fibres du bakoua

LE MUSEE (en cours d'aménagement)



Sandra MARIE-LOUISE à l'œuvre



Créations et illustrations à l'intérieur du Musée



Exemple d'Animation : défilé valorisant les créations

Association LEADER France

C/o Mairie de Ploec-l'Hermitage Place Louis Morel – Ploec-sur-Lié 22150 Ploec-l'Hermitage