



FORMULAIRE DE CANDIDATURE

Date de limite de candidature : 15 octobre 2021

Nom du projet	Laboratoire territorial alpin 3I : Illettrisme, Illectronisme, Itinérance
Nom du Porteur de projet	ADRETS, la Communauté de communes du Pays des Ecrins, la Maison des Jeunes et de la Culture du Briançonnais, France Services Vallée de l'Ubaye et Médiathèque de Barcelonnette, la Maison de service au public du Champsaur Valgaudemar (CC Champsaur Valgaudemar) et Planète ChampsaurValgo.
Structure Juridique du Porteur de projet	Associations loi 1901, collectivités
Nom du GAL	GAL « Pays S.U.D. : terre vivante, d'accueil et d'équilibre » GAL Pays Grand Briançonnais Gal Pays Gapençais

THEMATIQUES DU PROJET

Faire des territoires ruraux des créateurs de nouvelles formes de services aux publics (<i>thèmes des projets : maintien / création services de bases à la population, revitalisation des centre-bourgs</i>)	<input checked="" type="checkbox"/>
Faire des territoires ruraux des territoires ouverts (<i>thèmes des projets : coopération transnationale, interterritoriale</i>)	<input checked="" type="checkbox"/>
Faire des territoires ruraux des vitrines d'une ruralité dynamique et attractive (<i>thèmes des projets : marketing territorial, valorisation du patrimoine, culture, tourisme</i>)	<input type="checkbox"/>
Faire des territoires ruraux des moteurs de développement économique (<i>thèmes des projets : développement économique, commerce et artisanat, numérique</i>)	<input type="checkbox"/>
Faire des territoires ruraux des espaces d'excellence en matière écologique, agricole et énergétique (<i>thèmes des projets : patrimoine naturel, transition écologique, agri-écologie</i>)	<input type="checkbox"/>
Faire des territoires ruraux des vitrines des produits locaux (<i>thèmes des projets : circuits courts, valorisation d'un produit local</i>)	<input type="checkbox"/>

ELEMENTS BUDGETAIRES

Montant total du projet	455 069,19 €
Montant FEADER	244 872,30 €

Nom des cofinanceurs	Région Sud PACA et conseil départemental 04

INTRODUCTION DU PROJET

Présenter en quelques mots et de manière communicante le projet (ce paragraphe sera utilisé comme sous-titre). (150 mots maximum)

Le projet de coopération « Lab3I », piloté par l'ADRETS, se veut un laboratoire territorial d'expérimentation (ateliers d'accompagnement et de développement de l'autonomie des usagers face aux problématiques d'illettrisme et d'illectronisme, itinérance et proximité vers les personnes les plus éloignées), de partage d'expériences entre pairs et avec des experts mais aussi d'une coopération renforcée également au niveau local par la création de « Communautés Lab3I » afin de résoudre collectivement et durablement les problématiques soulevées. Des territoires de montagne, dans les Alpes, sont ainsi des espaces tests afin d'améliorer l'accueil des besoins des populations locales et trouver des solutions inspirantes pour d'autres territoires.

PRESENTATION RESUMEE DU PROJET

Présenter de manière concise le projet. (300 mots maximum)

Les sujets à évoquer sont entre autres :

- la localisation
- les éléments de contexte (besoin d'action / problématique)
- les objectifs
- les réalisations effectives ou attendues
- le rôle de LEADER dans le projet (financement, accompagnement, mise en réseau, etc.)

L'ADRETS (association pour le développement en réseau des territoires et des services) pilote la coopération et les actions transversales, tandis que les partenaires opérationnels (la France Service de la Vallée de l'Ubaye, la Médiathèque de Barcelonnette, l'Espace France Services du Pays des Ecrins, la MSAP du Champsaur Valgaudemar, la MJC de Briançon, Planète ChampsaurValgo) expérimentent des formes alternatives d'accompagnement des habitants de leurs territoires dans leurs démarches administratives et dans leur autonomie de l'usage du numérique : ateliers de découverte de la langue française par la cuisine, la poésie, la culture, etc., des ateliers de découverte du numérique par des activités ludiques, etc.

Les partenaires sont également fortement engagés dans une démarche de coopération entre eux mais aussi au sein même de leurs territoires avec les partenaires locaux. En effet, le constat a été fait que les points d'accueil et les services n'étaient pas les seules structures à accueillir les difficultés des habitants locaux dans leur vie quotidienne, chacun ayant une histoire spécifique, des affinités plus fortes à s'adresser à un centre social, un espace France services, une médiathèque, une association locale, un professionnel à domicile, bref la structure qu'ils sentent plus proche d'eux et de leurs besoins.

Et c'est là qu'intervient l'itinérance, en réponse à ces besoins particuliers qui demandent une adaptation de la réponse, parfois dans une plus grande proximité. Pas forcément avec un bus, emblème de l'itinérance des services, mais tout simplement en ouvrant des passerelles entre les acteurs, en créant des permanences à des endroits stratégiques, accueillis à domicile,... bref explorer sans se brimer !

Le financement Leader, par cette ligne spécifique dédiée à la coopération permet non seulement d'expérimenter du concret mais également de renforcer le partage d'expériences et les savoir faire entre acteurs de territoires divers et semblables dans leurs problématiques.

LE CARACTERE EXEMPLAIRE / INNOVANT DU PROJET

Présenter le caractère innovant / exemplaire du projet. (200 mots maximum)

Pourquoi ce projet représente-t-il une priorité de LEADER dans votre stratégie ?

- Comment le projet a-t-il abordé un défi majeur de votre stratégie (par exemple, changement démographique, problèmes environnementaux, problèmes sociaux) ?
- Comment le projet pourrait-il être transféré à d'autres GAL ?

L'innovation vient notamment de la transversalité du projet : le fait de traiter de ces trois thématiques de façon conjointe (illettrisme, illettonisme, itinérance) permet de traiter les problématiques rencontrées dans les points d'accueil mais également des solutions. La démarche, pilotée par l'ADRETS, met en place un partenariat public – privé pertinent pour traiter de ces sujets.

Permettre aux usagers de réaliser leurs démarches administratives et recourir à leurs droits dans des territoires ruraux de montagne est l'un des facteurs déterminants à l'installation durable de ses habitants et de nouveaux arrivants. La coordination entre acteurs du territoire et l'optimisation des ressources par la mutualisation, la coopération et la solidarité interterritoriale est un autre levier de l'amélioration de l'accueil.

La valorisation des ressources collectées et produites par le projet se fera dans un esprit de partage par l'usage d'une licence libre (Creative Commons) permettant la réutilisation des ressources sans obligation d'autorisation spécifique. C'est une démarche de partage de la connaissance et de cercle vertueux par la diffusion des « bonnes pratiques ».

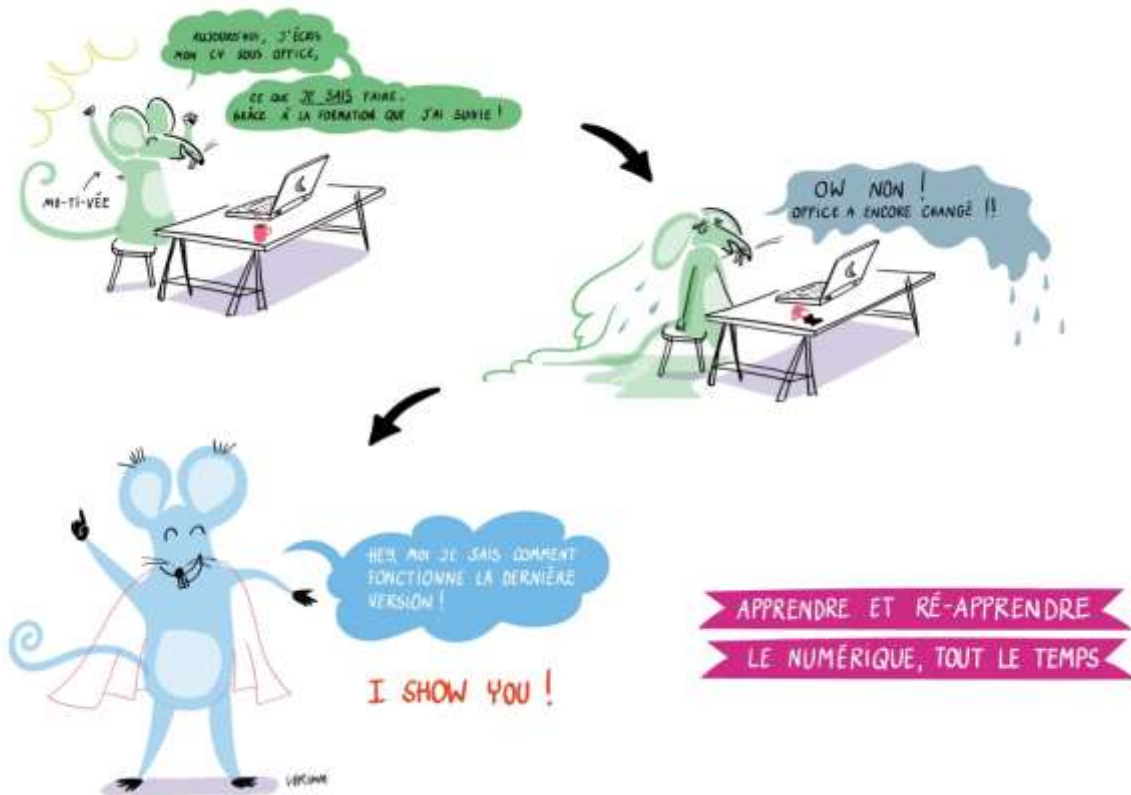
Association LEADER France

C/o Mairie de Ploec-l'Hermitage Place Louis Morel – Ploec-sur-Lié 22150 Ploec-l'Hermitage

PHOTOS / ILLUSTRATIONS DE VOTRE PROJET

Joindre quelques photos ou documents illustrant votre projet.





FACILE, LES DÉMARCHES ADMINISTRATIVES ?

