



## FORMULAIRE DE CANDIDATURE

<b>Nom du projet</b>	COLABORA Projet de coopération européenne sur les espaces de coworking en milieu rural
<b>Nom du Porteur de projet</b>	GAL PAYS DE GUERET
<b>Structure Juridique du Porteur de projet</b>	COMMUNAUTE D'AGGLOMERATION DU GRAND GUERET
<b>Nom du GAL</b>	GAL PAYS DE GUERET

### THEMATIQUES DU PROJET

Faire des territoires ruraux des créateurs de nouvelles formes de services aux publics ( <i>thèmes des projets : maintien / création services de bases à la population, revitalisation des centre-bourgs</i> )	<input type="checkbox"/>
Faire des territoires ruraux des territoires ouverts ( <i>thèmes des projets : coopération transnationale, interterritoriale</i> )	<input checked="" type="checkbox"/>
Faire des territoires ruraux des vitrines d'une ruralité dynamique et attractive ( <i>thèmes des projets : marketing territorial, valorisation du patrimoine, culture, tourisme</i> )	<input type="checkbox"/>
Faire des territoires ruraux des moteurs de développement économique ( <i>thèmes des projets : développement économique, commerce et artisanat, numérique</i> )	<input type="checkbox"/>
Faire des territoires ruraux des espaces d'excellence en matière écologique, agricole et énergétique ( <i>thèmes des projets : patrimoine naturel, transition écologique, agri-écologie, circuit-court</i> )	<input type="checkbox"/>

### ELEMENTS BUDGETAIRES

<b>Montant total du projet</b>	65000
<b>Montant FEADER</b>	38000
<b>Nom des cofinanceurs</b>	Région Nouvelle Aquitaine

## INTRODUCTION DU PROJET

Présenter en quelques mots et de manière communicante le projet (ce paragraphe sera utilisé comme sous-titre). (150 mots maximum)

6 territoires européens réunissent leurs pratiques et expériences et co-construisent une boîte à outils méthodologiques sur la création d'espaces de coworking, nouveaux outils de développement économique et d'attractivité en zone rurale

## PRESENTATION RESUMEE DU PROJET

Présenter de manière concise le projet. (300 mots maximum)

Les sujets à évoquer sont entre autres :

- la localisation
- les éléments de contexte (besoin d'action / problématique)
- les objectifs
- les réalisations effectives ou attendues
- le rôle de LEADER dans le projet (financement, accompagnement, mise en réseau, etc.)

Le GAL pays de Guéret, au travers d'un groupe de travail local , a identifié la thématique de co-working en milieu rural comme levier d'attractivité et s'est ainsi constitué chef de file de ce projet de coopération intitulé « CoLabora, projet de coopération européenne sur les espaces de coworking en milieu rural » ; ce projet rassemble six organisations et territoires européens :

- Irlande : Craoibhin Community Enterprise Centre et le GAL Donegal Local Development Company (DLDC),
- Royaume-Uni : Vale of Glamorgan Council,
- Espagne : Consorci Intercomarcal d'iniciatives socioeconomiques,
- Allemagne : GAL Leipziger Muldenland,
- Lettonie : GAL Zied Zeme et GAL Pieriga Partnership

La création et le développement des communautés de coworkers et des espaces de coworking peuvent être considérés comme des leviers d'attractivité et de développement économique des territoires.

les partenaires s'associent afin de créer conjointement une méthodologie dédiée à la création et au développement des espaces de coworking en milieu rural et offrir une boîte à outils diffusée dans 6 pays et traduit en 6 langues .Ces outils méthodologiques s'inspireront de l'expérience de chacun, et chacun aura l'occasion d'expérimenter ces outils sur son territoire.

Cette méthodologie se décline en 4 actions : chaque action est dirigée par un binôme de partenaires qui a en charge de rassembler les informations et rédiger le contenu .

- Créer conjointement et diffuser un argumentaire démontrant les bénéfices du coworking en milieu rural
- Échanger et développer des bonnes pratiques

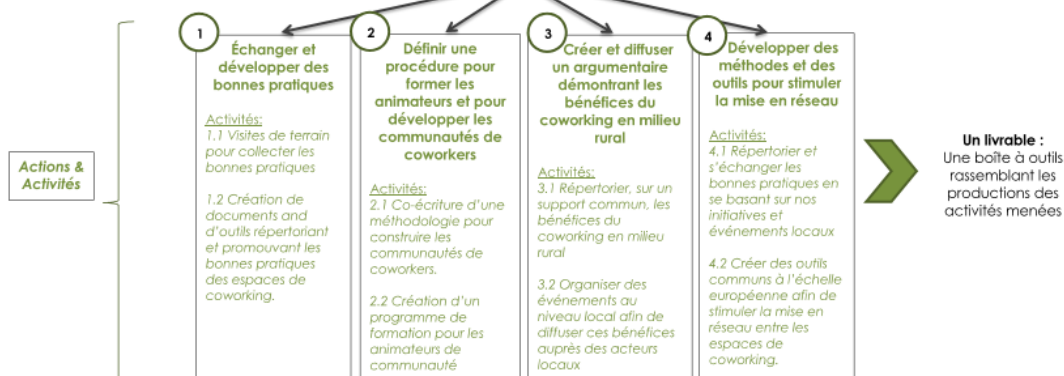
- Définir une procédure pour former les animateurs et pour développer les communautés de coworkers
- Développer des méthodes et des outils pour stimuler la mise en réseau

1<sup>er</sup> échange en mars 2018 à Guéret ; nouvelle rencontre en Espagne afin de finaliser le parteanariat en novembre 2018

Calendrier du projet 2019 /2020 ( 3 rencontres partenaires et visites + un google drive + outils de communication visio et chat)

Coordination par le chef de file et sa chargée de mission coopération + appui par coworking manager

Colabora  
Projet de coopération  
européenne sur les espaces  
de coworking en milieu rural  
~  
SYNTHÈSE DU PROJET



## LE CARACTERE EXEMPLAIRE / INNOVANT DU PROJET

Présenter le caractère innovant / exemplaire du projet. (200 mots maximum)

Pourquoi ce projet représente-t-il une priorité de LEADER dans votre stratégie ?

- Comment le projet a-t-il abordé un défi majeur de votre stratégie (par exemple, changement démographique, problèmes environnementaux, problèmes sociaux) ?
- Comment le projet pourrait-il être transféré à d'autres GAL ?

1. Stratégie du territoire :

Le territoire doit se distinguer par les moyens originaux qu'il peut déployer via de nouveaux outils (numériques, technologiques) mais aussi et surtout via ses habitants, en s'appuyant sur ses propres ressources pour que chaque habitant aille vers le bien-être. Telle est le thème de la priorité ciblée résumé ainsi : « **innover pour s'adapter afin de mieux vivre ici qu'ailleurs** » **le bien être ne se décrète pas il se construit.**

Le GAL pays de Guéret considère les espaces de coworking comme faisant partie des leviers de développement local. En effet, ils constituent des lieux d'accueil, d'accompagnement des travailleurs et de mise en réseau des compétences et des activités : autant de conditions favorables au développement des activités économiques. Ces conditions favorables peuvent aussi participer au maintien de la population et à l'attractivité du territoire en favorisant la création de valeur économique au sein de l'espace de coworking ainsi qu'en dehors. 2 espaces émergent sur son territoire .

2. Transférabilité de la méthodologie et du livrable :

- Co construction partenariale : chaque territoire apporte son expérience dans l'élaboration du projet
- La création de la boîte à outils méthodologiques sera facilement accessibles à tous les territoires qui souhaitent s'engager dans la création d'espaces de ce type

## **PHOTOS / ILLUSTRATIONS DE VOTRE PROJET**

Insérer quelques photos ou illustrations du projet.